

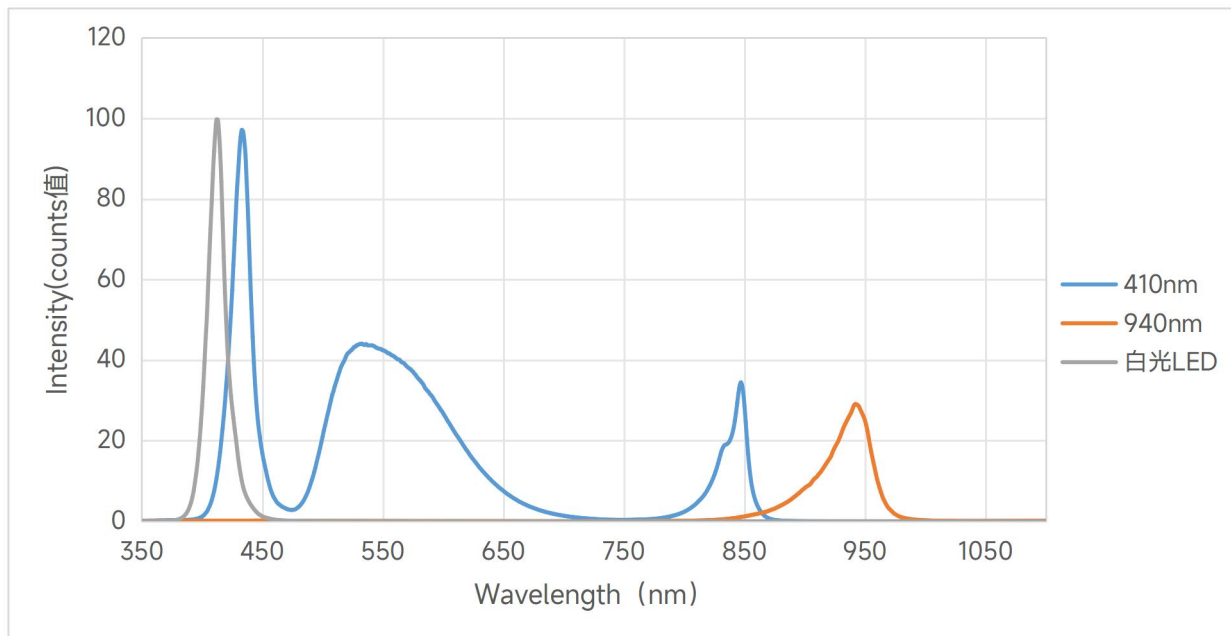
## LED 光纤光源

iLight-LED-XX LED 光纤光源采用插片式灯珠，可更换不同灯珠，操作简单；并且具有节能、环保、维护成本低、寿命长、光亮度高、色温稳定、体积小、重量轻等特点。

LED 是荧光激发、分光、和光纤照明应用的理想选择。iLight-LED-XX 光源可选多个不同波长，可连续输出或脉冲输出。LED 光源可通过光纤输出，输出端口为 SMA905。

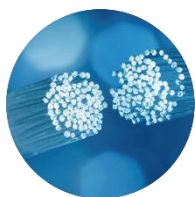


LED 光纤光源

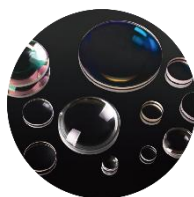


LED 光纤光源光谱图

## 典型应用



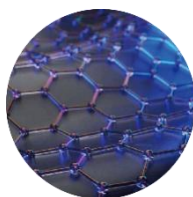
光纤传感



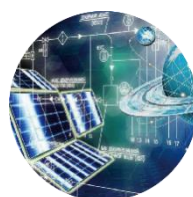
材料物理特性研究  
透射  
反射测量



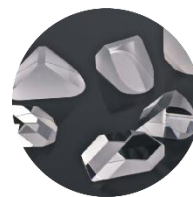
颜色测量  
紫外吸收测量



光谱特性分析



工业过程控制



光学元件  
薄膜测量

## 主要技术指标

型号	iLight-LED-XX
波长范围	270/365/380/400/410/430/450/470/490/530/590/780/850/940nm
半高宽 FWHM	±≤15nm
波长可更换	YES
功率稳定性	≤0.5%/h
光纤输出接口	SMA905
灯泡寿命	10000hrs
灯泡功率	3W
触发器/快门输入信号	TTL/≤3Hz
IO 控制接口	3.8mm 凤凰端子-4P
输出光强调节方式	连续可调
工作温度	5°C-45°C
电源要求	DC24V
尺寸/重量	160×203.5×170mm/0.45kg

尺寸图 (单位: mm)

