

机载倾斜摄影模块

莱森光学机载倾斜摄影模块是一款专为大疆无人机设计的先进摄影模块，该模块集高精度、高稳定性、高清晰度于一身，通过多角度倾斜摄影技术，实现对地面目标物无死角、全方位的影像数据采集，为城市规划、地理测绘、应急指挥等行业提供全面、准确的数据支持。

设备主体采用航空级铝合金材质，轻量且坚固，确保在复杂飞行环境中能够保持稳定。莱森光学机载倾斜摄影模块配备高达 1.26 亿像素的



莱森光学-机载倾斜摄影模块

相机，确保图像细节丰富、清晰度高。640GB 的可更换式集中存储模块能够满足长时间、大量数据的存储需求。五个相机分别负责不同角度的拍摄，实现多角度倾斜摄影。俯仰倾角可调，能够适应不同拍摄需求。

典型应用



电力行业



建筑行业



石化行业



科研领域



医疗领域

技术优势特点

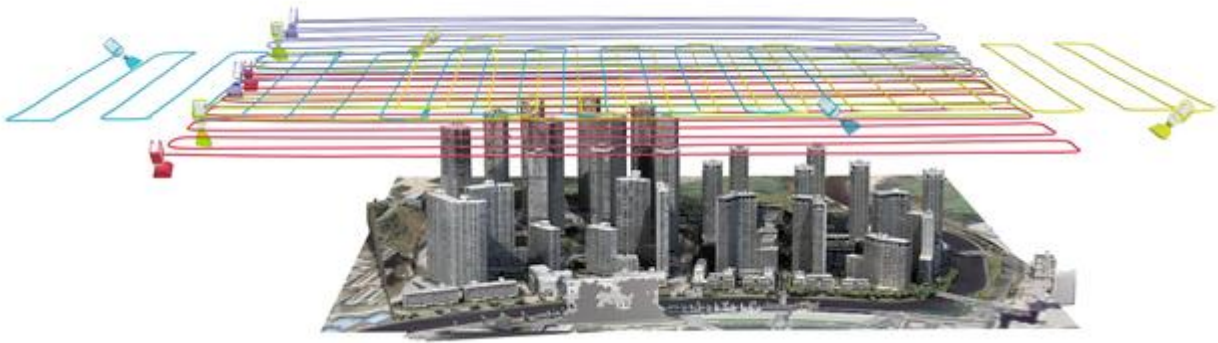
- ◇ 高清多角度，全面捕捉地面信息
- ◇ 大容量存储，高效数据处理
- ◇ 快速连拍，实时响应动态场景
- ◇ 智能化操作，简化后期工作流程
- ◇ 坚固耐用，适应各种飞行环境

主要技术指标

型号	iDFIR-1000
适配飞机	DJI M300 RTK/DJI M350 RTK
尺寸/重量	107 mm x 107 mm x 125 mm/650g
设备像素	1.26 亿
存储模式	640GB 可更换式集中存储模块
相机数量	5 个
存储温度/工作温度	-20°C~60°C/-10°C~50°C
俯仰倾角	8°~24°可调
相机传感器	尺寸 APS-C 23.1 mm x 15.4 mm; 有效像素 1.26 亿(2520 万 x5); 像元大小 3.76μm
镜头焦距	下视 28 mm,倾斜 40 mm
快门速度	最快速度 1/2000s(机械全局快门)
光圈	F5.6
适配飞机	DJI M300 RTK/DJI M350 RTK
尺寸/重量	107 mm x 107 mm x 125 mm/650g
设备像素	1.26 亿
存储模式	640GB 可更换式集中存储模块
相机数量	5 个

应用场景

◇ 城市规划：在城市规划中，它可以提供详细的城市三维模型，帮助规划者更准确地制定规划方案；



◇ 地理测绘：在地理测绘中，它能够获取高精度的地形地貌数据，为测绘工作提供有力支持；

◇ 应急指挥：在应急指挥中，它能够快速获取灾区影像数据，为救援决策提供及时、准确的信息。

