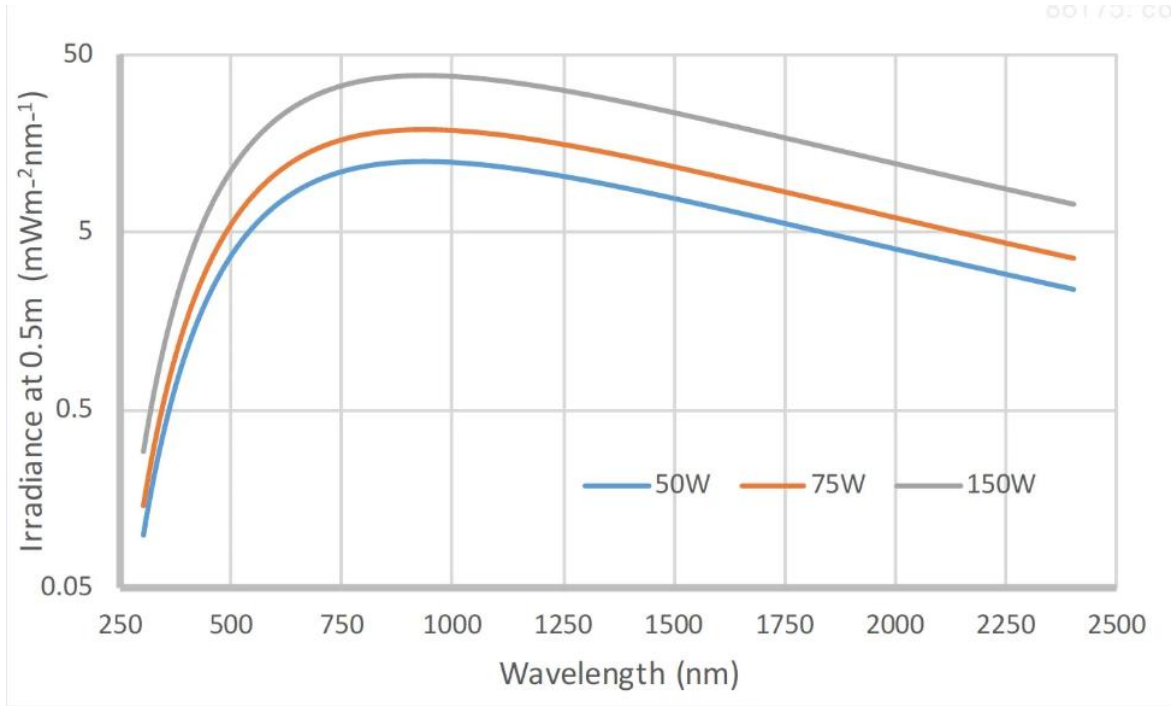


## 全自动微光积分球均匀光源

iSphere-ISPI50-UW 系列微光积分球均匀光源系统采用 150mm 内径主积分球, 76mm 内附球 (也可以按用户定制), 该微光积分球均匀光源系统采用了高精度稳压电源、全自动电控光阑、大靶面微光照度探头和均匀光源光强度探头、嵌入式光源光路模块、机械结构装置、专用软件控制系统。iSphere-ISPI50-UW 微光积分球光源采用了独有楔形渐变光阑及可变孔径光阑设计, 实现在恒定色温下光强可调, 同时采用了高精度  $\mu\text{m}$  级步进电机, 可实现微光积分球均匀光强度的高稳定性、大动态范围、高精度光强分辨测试, 可以广泛应用于生物、微光成像及定量测量校准、微光补偿/模拟星空/低亮度的的各项光学实验校准、相机校准、卫星遥感校准测量、辐亮度/辐照度校准测量、夜视系统、安全摄像头及高灵敏度成像仪、CMOS/CCD 光谱响应测试校准测试等领域。

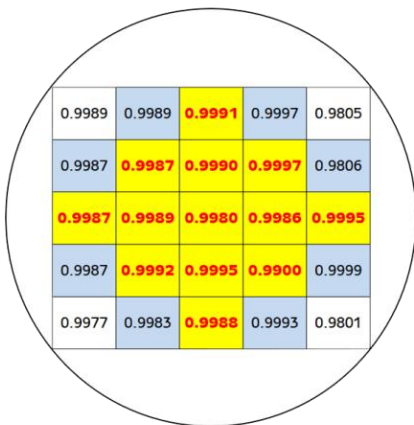


得益于莱森光学技术研发团队拥有十二年光学应用解决方案经验, 莱森光学微光积分球均匀光源在 380-2500nm 光谱反射率 $\geq 98\%$ , 积分球出口均匀性优于 99%, 且可根据用户的需求定制各种高性能积分球均匀光源。我们提供的定制积分球光源规格直径有 50-2000mm 等不同规格尺寸, 可选择 10-150W 卤灯光源, 也可以根据客户要求定制选择不同类型积分球均匀光源。

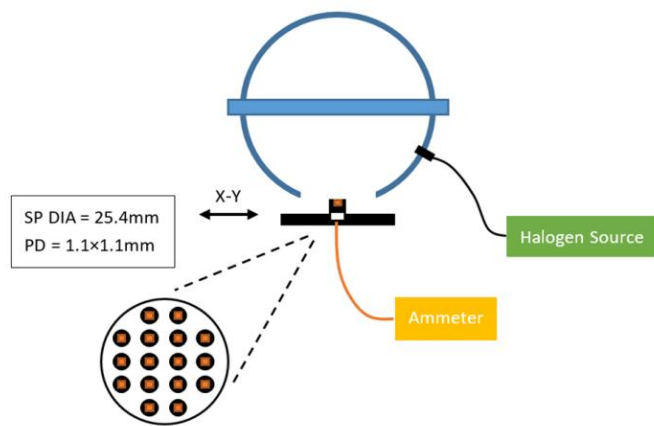


CIE 标准 A 光源光谱分布图

### 空间均匀性稳定性



空间均匀性分布



均匀性测试原理

## 主要技术指标

|          |  |
|----------|--|
| 型号       | iSphere-ISP150-UW  |
| 光源功率     | 5W/10W/20W/50W   |
| 光谱范围     | 380-2500nm   |
| 光源类型     | 标准 A 光源  |
| 光源功率稳定性  | 0.1%   |
| 积分球主附球内径 | 150mm/76mm(可根据要求定制)  |
| 开口直径     | 50mm(可根据要求定制)  |
| 辅助照明光源   | LED (可选配)  |
| 光强度范围    | $1 \times 10^{-5} \text{ cd/m}^2$ - $1 \times 10^3 \text{ cd/m}^2$<br>$3 \times 10^{-6} \text{ Lux}$ - $1 \text{ Lux}$ (与选择配置有关) |
| 相关色温     | 2856K±75K (其它色温可选)   |
| 出光口均匀性   | 99%  |
| 光阑       | 电动/手动 (可选)   |
| 探测器      | Si 光电探测器   |
| 强度标定溯源   | NIM  |
| 标定准确性    | ≤1%  |
| 电流       | 0-5V   |
| 电压       | 0-30V  |
| 电流精度     | < 0.05%+0.1mA  |
| 电压精度     | < 0.01%+2mV  |
| 电流分辨率    | 0.1mA  |
| 电压分辨率    | 1mV  |
| 接口       | BNC/USB  |

### 尺寸图 (单位: mm)

