

便携式积分球均匀光源

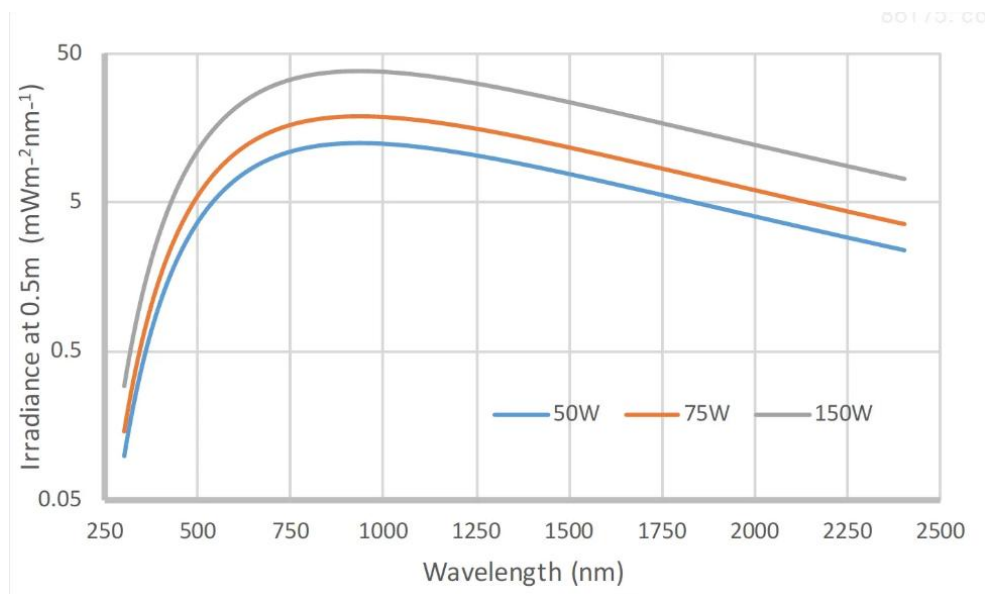
莱森光学 (LiSen Optics) 便携式积分球均匀光源

iSphere-ISPI50-HH 具有良好的面发光均匀性、朗伯特性；可以提供稳定亮度的积分球标准光源，非常适合用于亮度计、图像传感器、光度计、辐射度计和电子图像设备等的定标与校准，同时也是校准和测试相机及光学探测传感器、焦平面阵列传感器及多光谱遥感传感器的理想选择。



iSphere-ISPI50-HH 便携式积分球标准光源是采用

用高反射光学改性漫反射材料，均匀性优于 98%，主要由积分球主体结构、光源和系统控制器、带强度标定系统组成，出厂带溯源 NIM 第三方亮度计量证书，可配置透射式标准色板和透射式白板，满足国家标准 JJG211-211 亮度计校准规程。iSphere-ISPI50-HH 便携式积分球标准光源具大动态亮度范围、亮度均匀性好、稳定性高、便携等特点，采用了标准 A 光源输出光强可调、强度电控光阑可调、触控实时显示输出强度非常适合便携条件下亮度计校准使用。



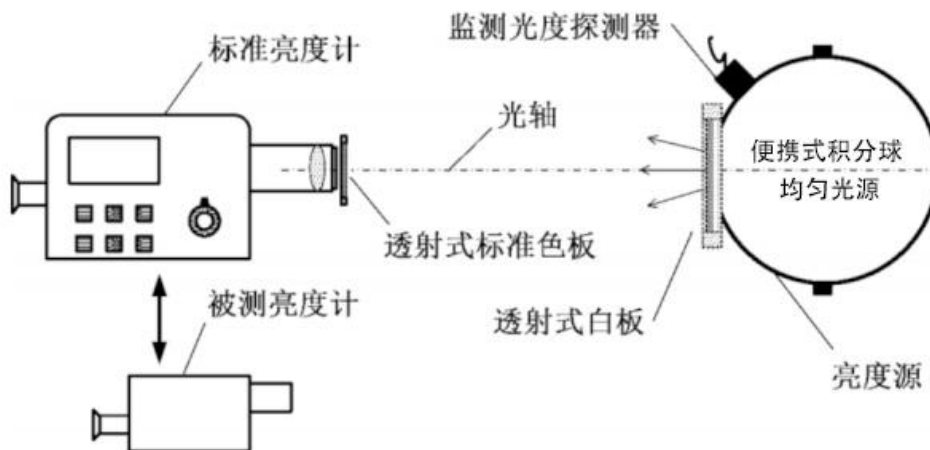
CIE 标准 A 光源光谱分布图

产品优势

- 单色波长输出，波长准确性高
- 采用大功率氙灯光源，覆盖紫外波段，光谱范围宽 260-1500nm
- 采用大数值孔径光学设计，通光效率>90%
- 采用直流稳压源，色光强度可调，较高的动态范围
- 积分球带强度监测，积分球均匀光源光谱辐照度标定，可实时监控输出光强
- 积分球均匀光源单色波长输出，采用专用软件调节输出波长

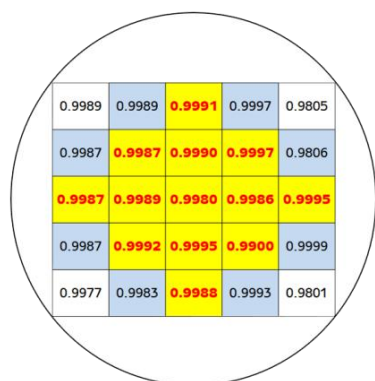
典型应用

- 各种亮度计、光谱辐射计
- 微光夜视仪、像增强器计
- 光密度和目标板的照度测试
- MTF 光学系统测试
- 校准测试光谱仪、电子显像装置、CCD 相机
- 光度和光谱辐射度标定或校正

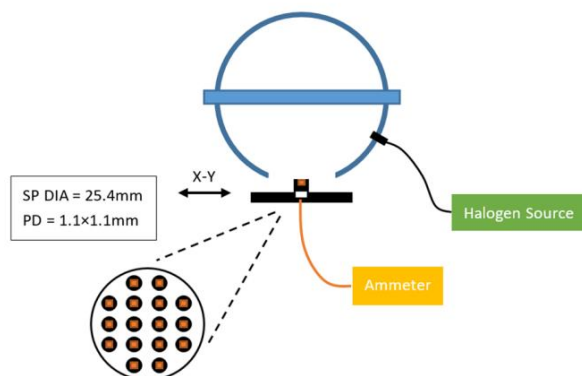


便携式积分球均匀光源校准亮度计光路图

空间均匀性



空间均匀性分布



均匀性测试原理

主要技术指标

| 型号 | iSphere-ISPI50-HH |
|----------|---------------------------|
| 亮度输出范围 | 1-5000 cd/cm ² |
| 光源类型 | 标准 A 光源 |
| 亮度均匀性 | > 98% |
| 强度可调 | < 60000 步电控光阑可调或手动光阑可调 |
| 积分球内径 | 150mm |
| 积分球出光口直径 | 50mm |
| 相关色温 (K) | 2856K±30K |
| 亮度稳定性 | ≤0.5%/hrs |
| 亮度标定 | 可溯源 NIM 第三方计量证书 |
| 光强度监测 | 触控显示 |
| 透射标准色板 | 选配 |
| 透射标准白板 | 选配 |
| 供电 | 220V |

iSphere-ISP150-HH 尺寸图 (mm)

