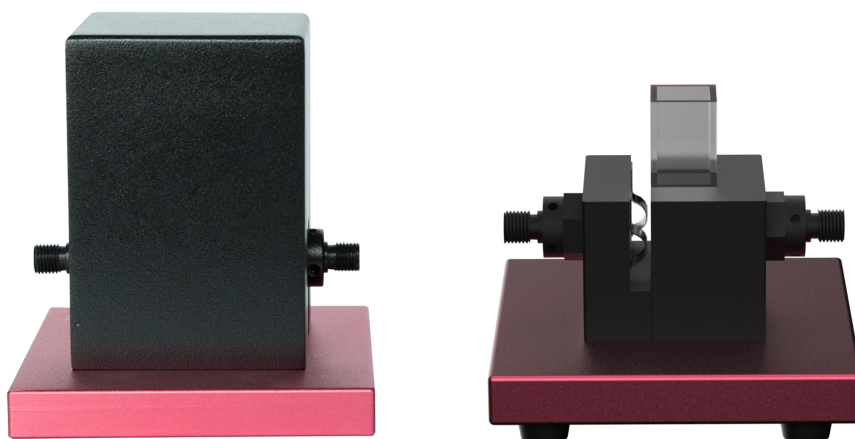


比色皿支架

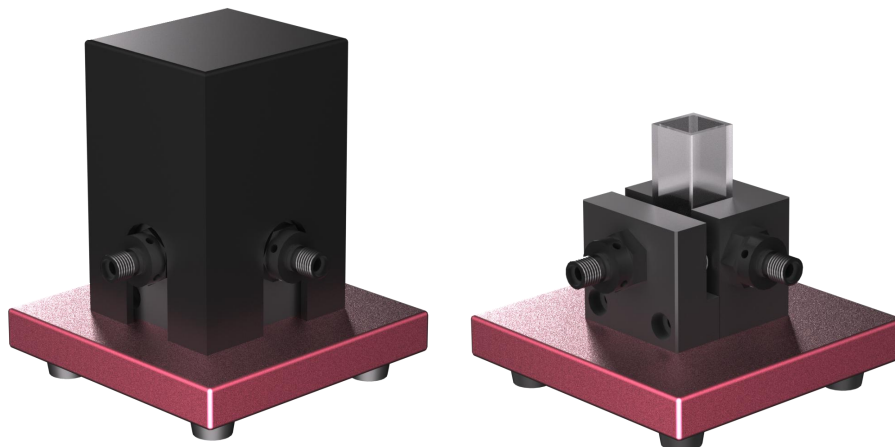
LS-CUV 比色皿支架是为了使用 10×10mm 试管进行透射和荧光测量而设计的。它的特点是可以用可调节的夹子把不同规格的试管固定在同一位置。所有试管样品支架都有一个用于放置滤光片的 5mm 宽的狭缝和一个防止环境光进入光路的罩子。

LS-CUV-AS 带有两个可调节焦距的准直透镜，可以使进入的光通量最大化。LS-CUV-FL 带有两个成 90°角的准直透镜，适合荧光测量，另外两个端口装有镀铝膜的 SiO₂ 反射镜 (LS-CUV-EL-FL-MIRROR)。LS-CUV-FL-ALL 有 4 个准直透镜，构成两个垂直光路。

对于不同的试管支架可以订购不同的试管。如试管 CUV-10-2 配合标准 LS-CUV-FL 比色皿支架，CUV-10-4 有 4 个光学窗口，适用于荧光或双光路测量，配合 LS-CUV-FL 或 LS-CUV-FL-ALL 使用。



直通光谱比色皿支架



荧光光谱比色皿支架



双光路光谱吸收比色皿支架

主要技术指标

型号 名称	LS-CUV-AS 直通光谱比色皿支架	LS-CUV-FL 荧光光谱比色皿支架	LS-CUV-FL-ALL 双光路光谱吸收比色皿支架
试管尺寸	10 × 10 mm		
光纤接头	2 × LS-CUV-EL, SMA 接头	2 × LS-CUV-EL, SMA 接头, 带 2 个反射镜	4 × LS-CUV-EL, SMA 接头
放置滤光片的狭缝	最宽 5 mm		
总尺寸	100 × 60 × 40 mm		100 × 100 × 40 mm
外罩	内嵌黑色 PE 的发黑氧化铝材料, 45 × 45 × 80 mm		
总尺寸	100 × 60 × 40 mm		100 × 100 × 40 mm